

SUPERFICIE DE LAS UNIDADES FISIOGRAFICAS

GRAN PAISAJE	PAISAJE / SUB PAISAJE	PENDIENTE	SÍMBOLO	SUPERFICIE	
				AREA (Ha)	%
ALTIPLANICIE	Altiplanicie formada sobre depósitos fluvio-glaciares: Ligeramente ondulada	Ligeramente inclinada	AfgLoB	40.80	0.48
		Ligeramente inclinada a moderadamente empinada	AfgLoC	72.84	0.86
	Altiplanicie volcánica sedimentaria formada sobre tobas: Ligeramente ondulada	Ligeramente inclinada	AVstLoB	88.31	1.04
		Ligeramente inclinada a moderadamente empinada	AVstLoC	440.26	5.18
COLINA	Colina formada sobre depósitos fluvio-glaciares: Laderas	Ligeramente inclinada a moderadamente empinada	AVLoC	47.23	0.55
		Moderadamente empinada	CFgLD	80.50	0.95
		Empinada	CFgLE	172.26	2.03
	Colina volcánica sedimentaria formada sobre tobas: Laderas	Muy empinada	CFgLF	63.45	0.74
		Moderadamente empinada	CVstLD	741.82	8.73
		Empinada	CVstLE	800.50	9.42
		Muy empinada	CVstLF	341.35	4.02
		Extremadamente empinada	CVstLG	60.41	0.71
	Colina volcánica formada sobre tobas: Laderas	Moderadamente empinada	CVLD	58.39	0.69
		Empinada	CVLE	57.99	0.68
OTRAS UNIDADES	Áreas intervenidas		AI	5,402.25	63.59
	Diques		Bq	14.18	0.17
	Cursos y Cuerpos de agua (Ríos y Lagunas)		Hdr	13.33	0.16
TOTAL				8,495.87	100.00

SIMBOLOGÍA

- CASERÍOS

LÍMITE DISTRITAL

COMPONENTES PROPUESTOS

INSTALACIONES AUXILIARES PROPUESTAS

ÁREA DE ESTUDIO

VÍAS

ACCESOS INTERNOS

CARRETERA AFIRMADA

CARRETERA ASFALTADA
- CURVAS DE NIVEL

PRINCIPAL

SECUNDARIA

CURSOS Y CUERPOS DE AGUA

RÍO

QUEBRADA

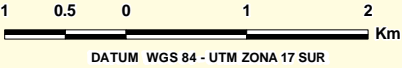
LAGUNAS

DIQUE

RESERVORIO

LINO RAÚL QUINTANA VELARDE
INGENIERO GEÓGRAFO
Reg. CIP N° 089880

HENRY MANUEL SOLARI GARCÍA
INGENIERO QUÍMICO
Reg. del Colegio de Ingenieros N° 62474



OSCAR RAÚL CANDIA DIPAZ
INGENIERO GEÓGRAFO
Reg. CIP. N° 121069



PROYECTO:
II MODIFICACIÓN DE ESTUDIO DE IMPACTO AMBIENTAL YANACocha
UNIDAD MINERA YANACocha

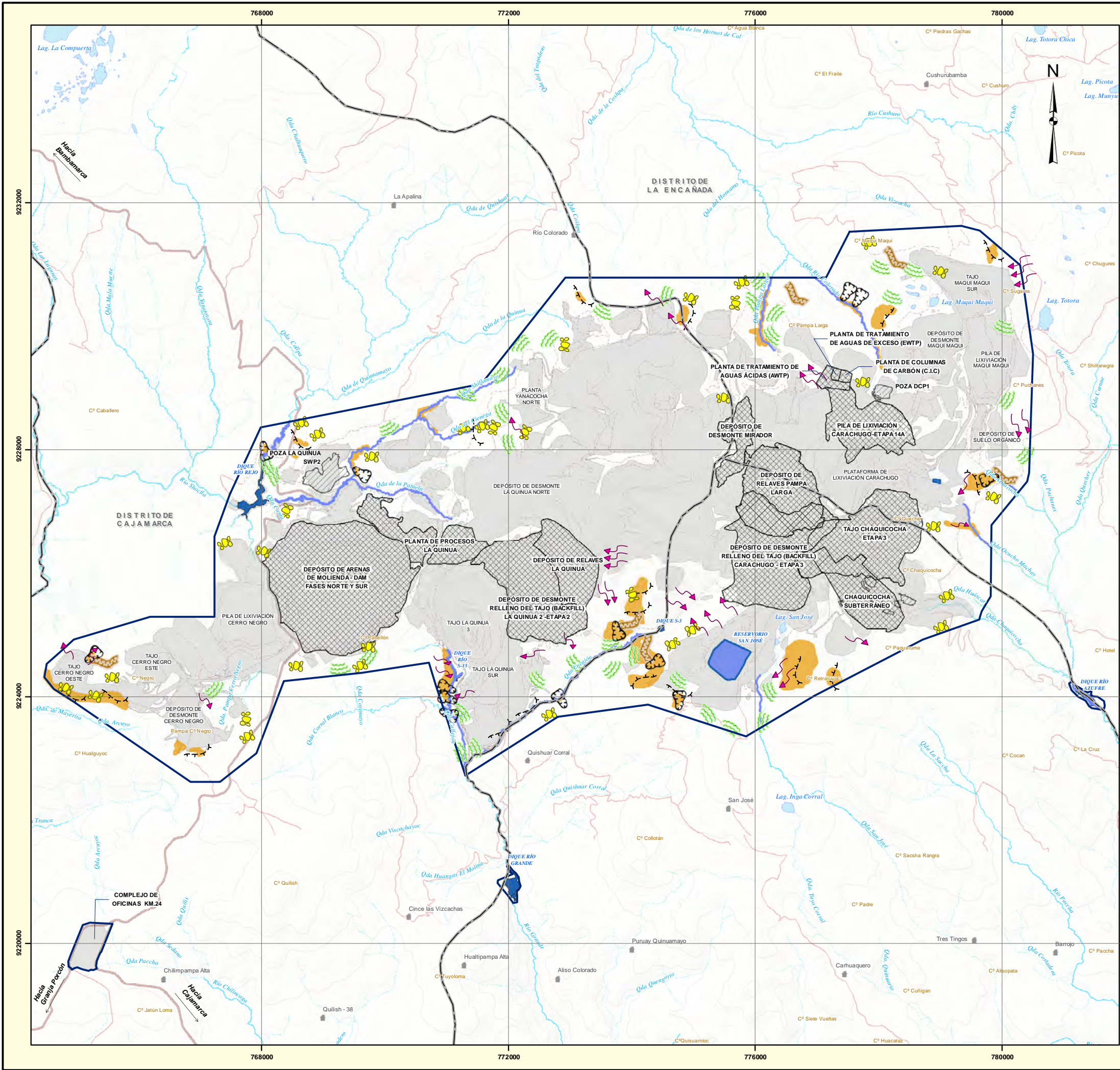
TÍTULO:
UNIDADES FISIOGRAFICAS

PROYECCIÓN: UTM DATUM: WGS84 ZONA 17S

FUENTE: IGN, INEI, MINERA YANACocha 2019



ESCALA: 1:62,500 FIGURAN° 3.6.3-1
ARCHIVO: Figura 3.6.3-1 Unidades Fisiograficas.mxd



[Signature]
OSCAR RAÚL
CANDÍA DIPAZ
INGENIERO GEÓGRAFO
Reg. CIP. N° 121069

SIMBOLOGÍA

CASERÍOS	CURVAS DE NIVEL
LÍMITE DISTRITAL	PRINCIPAL
COMPONENTES PROPUESTOS	SECUNDARIA
INSTALACIONES AUXILIARES PROPUESTAS	CURSOS Y CUERPOS DE AGUA
ÁREA DE ESTUDIO	RÍOS
VÍAS	QUEBRADAS
ACCESOS INTERNOS	LAGUNAS
CARRETERA AFIRMADA	DIQUE
CARRETERA ASFALTADA	RESERVORIO

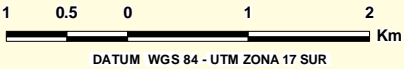
LEYENDA

GEODINÁMICA EXTERNA

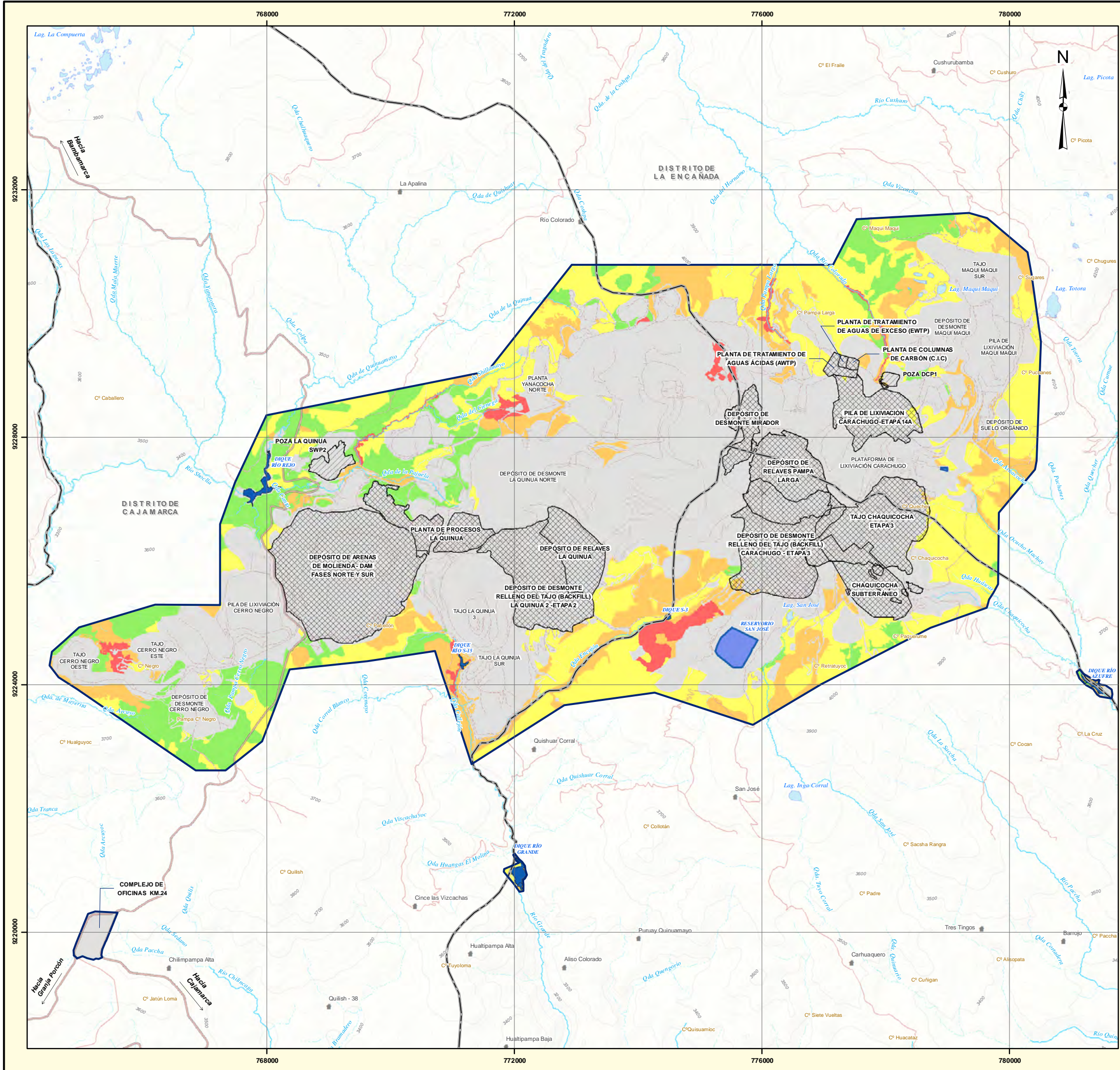
- CAÍDA DE ROCAS
- DESPLAZAMIENTO
- ESCARPE
- REPTACIÓN DE SUELOS
- EROSIÓN DE LADERAS
- EROSIÓN EN SURCOS Y CARCAVAS
- ZONAS DE INUNDACIÓN
- ZONAS DE EROSIÓN Y DESLIZAMIENTO
- INTERVENCIÓN ANTRÓPICA

[Signature]
HENRY MANUEL SOLARI GARCÍA
INGENIERO QUÍMICO
Reg. del Colegio de Ingenieros N° 82474

[Signature]
LINO RAÚL QUINTANA VELARDE
INGENIERO GEÓGRAFO
Reg. CIP N° 089880



1	FINAL	SET. 2020	O. CANDIA	A. MUÑOZ	H.SOLARI / R.QUINTANA
REV.Nº	REVISIONES	FECHA	DISEÑO	GIS	REVISADO Y FIRMADO
<div><div>Yanacocha</div><div>PROYECTO: II MODIFICACIÓN DE ESTUDIO DE IMPACTO AMBIENTAL YANACOCHA UNIDAD MINERA YANACOCHA</div><div>TÍTULO: GEODINÁMICA EXTERNA</div><div>PROYECCIÓN: UTM DATUM: WGS84 ZONA 17S</div><div>FUENTE: IGN, INEI, MINERA YANACOCHA 2019</div><div>ESCALA: 1:62,500 FIGURANº 3.6.3-2</div><div>ARCHIVO: Figura 3.6.3-2 Geodinámica Externa.mxd</div></div>					



[Signature]
OSCAR RAÚL
CANDÍA DIPAZ
INGENIERO GEÓGRAFO
Reg. CIP. N° 121069

SIMBOLOGÍA

CASERÍOS

LÍMITE DISTRITAL

COMPONENTES PROPUESTOS

INSTALACIONES AUXILIARES

ÁREA DE ESTUDIO

ÁREAS

VÍAS

ACCESOS INTERNOS

CARRETERA AFIRMADA

CARRETERA ASFALTADA

CURVAS DE NIVEL

PRINCIPAL

SECUNDARIA

CURSOS Y CUERPOS DE AGUA

RIOS

QUEBRADAS

LAGUNAS

DIQUE

RESERVORIO

LEYENDA

NIVELES DE RIESGOS NATURALES

MUY ALTO

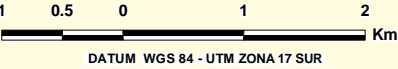
ALTO

MEDIO

BAJO

[Signature]
HENRY MANUEL SOLARI GARCÍA
INGENIERO QUÍMICO
Reg. del Colegio de Ingenieros N° 62474

[Signature]
LINO RAÚL QUINTANA VELARDE
INGENIERO GEÓGRAFO
Reg. CIP N° 089880



1	FINAL	SET. 2020	O. CANDIA	A. MUÑOZ	H.SOLARI / R. QUINTANA
REV.Nº	REVISIONES	FECHA	DISEÑO	GIS	REVISADO Y FIRMADO
<div><div>Yanacocha</div><div>PROYECTO: II MODIFICACIÓN DE ESTUDIO DE IMPACTO AMBIENTAL YANACocha UNIDAD MINERA YANACocha</div><div>TÍTULO: MAPA DE RIESGOS NATURALES</div><div>PROYECCIÓN: UTM DATUM: WGS84 ZONA 17S</div><div>FUENTE: IGN, INEI, MINERA YANACocha 2019</div><div>ESCALA: 1:62,500 FIGURANº 3.6.3-3</div><div>ARCHIVO: Figura 3.6.3-3 Mapa de Riesgos Naturales.mxd</div></div>					
<div><div>Stantec</div></div>					