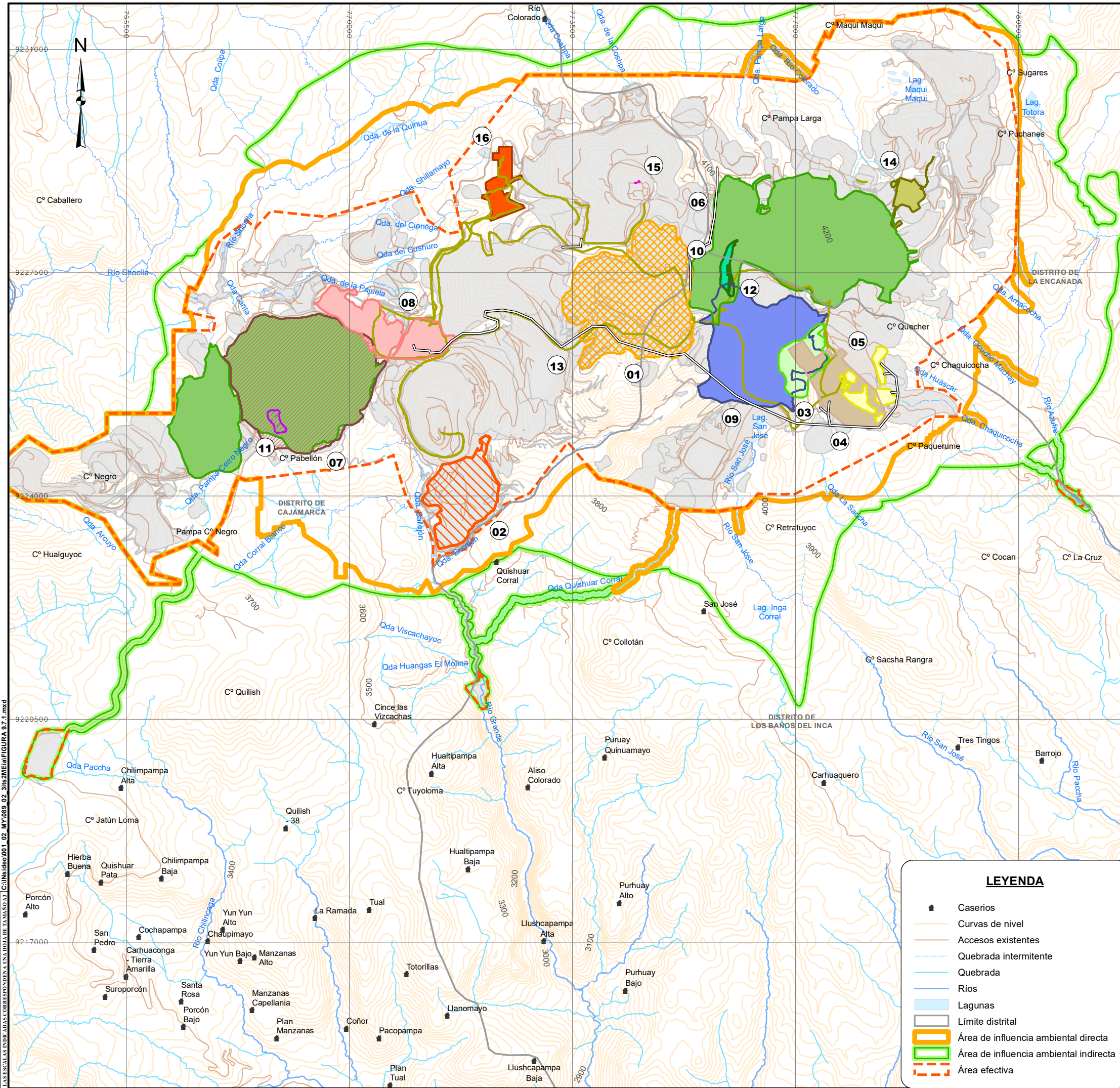


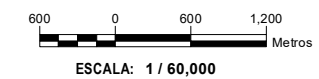
Figuras



Componentes Propuestos		
1	Tajo Yanacocha - Etapa 2	
2	Tajo La Quinua Sur	
3	Tajo Carachugo Fase II	
4	Chaquicocha subterráneo	
5	Instalaciones auxiliares de Chaquicocha subterráneo	Área 1, 3, 4, 5, 6, 7 y 8
6	Pila de lixiviación	La Quinua Carachugo
7	Depósito de Arenas de Molienda La Quinua	
8	Planta de procesos La Quinua	
9	Depósito de desmonte Carachugo Etapa 3	
10	Líneas de transmisión eléctrica	Chaquicocha CDL Yanacocha Etapa 2
11	Depósito temporal de mineral Carachugo 9	
12	Pila temporal de material de construcción La Quinua	
13	Tuberías e instalaciones del SIMA	Tuberías de agua ácida y tubería de descarga de lodos Tubería de contingencia Tubería de agua tratada Sistema de bombeo de agua Garza Chaquicocha
14	Campamento km 52	
15	Taller de mantenimiento Yanacocha Norte	PTAR Temporal PTAR Definitivo
16	Planta Yanacocha Norte	

LEYENDA

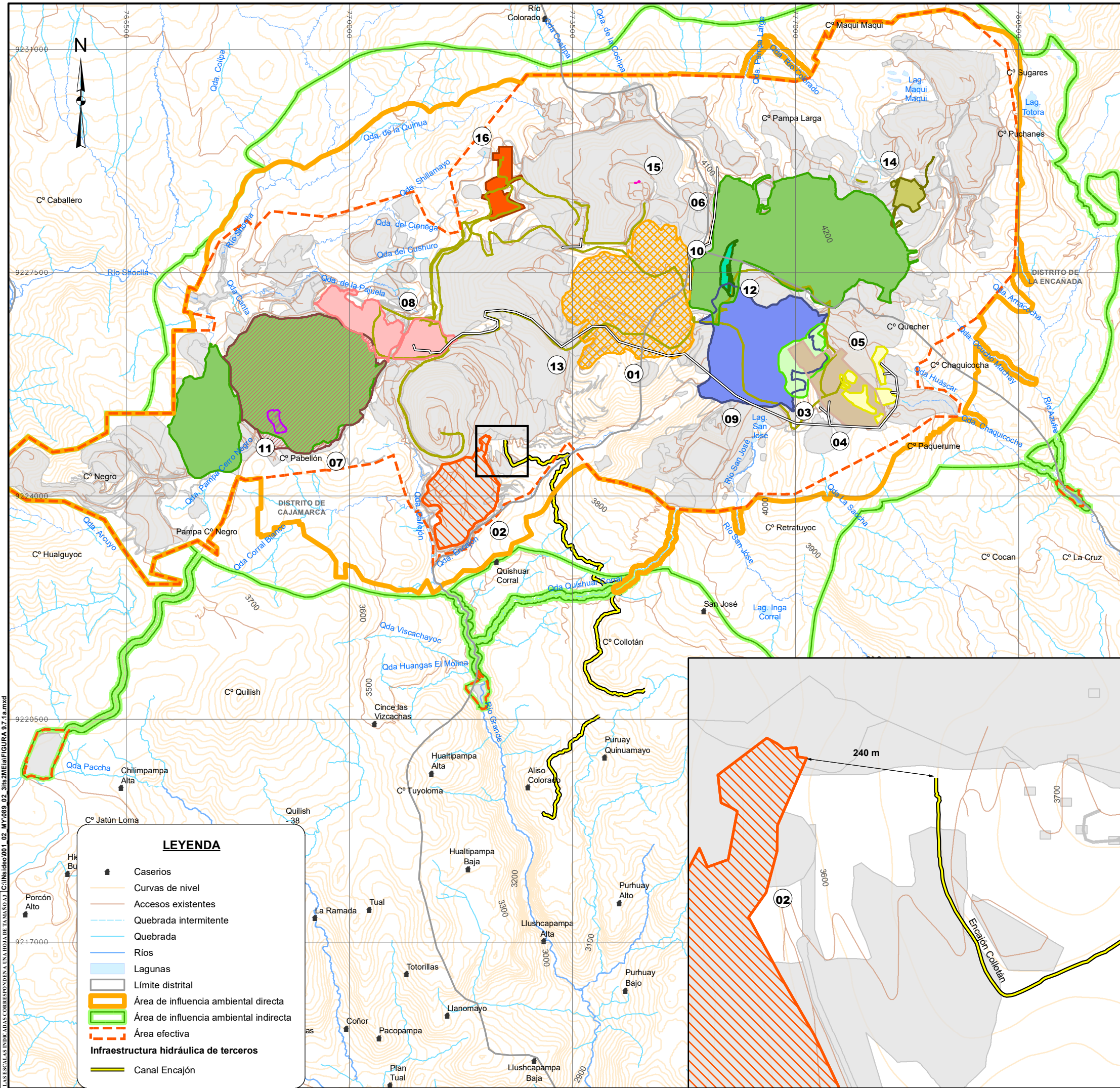
- Caserios
- Curvas de nivel
- Accesos existentes
- - - Quebrada intermitente
- Quebrada
- Ríos
- Lagunas
- Límite distrital
- Área de influencia ambiental directa
- Área de influencia ambiental indirecta
- - - Área efectiva



Loanda
LORENA VIALE MONGRUT
 INGENIERA AMBIENTAL
 Reg. CIP N° 92716

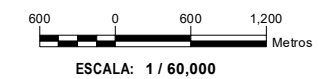
CLIENTE:	MINERA YANACocha S.R.L.			
PROYECTO:	TERCER INFORME TÉCNICO SUSTENTATORIO DE LA SEGUNDA MODIFICACIÓN DEL ESTUDIO DE IMPACTO AMBIENTAL YANACocha			
TÍTULO:	UBICACIÓN DE LOS COMPONENTES PROPUESTOS EN EL ITS			
	FECHA	DATUM:	FIGURA 9.7.1	
	SET 2022	WGS 84-17S	DISEÑADO POR:	REVISADO POR:
	AH	GIS/CAD	LV	0

LAS ESCALAS INDICADAS CORRESPONDEN A LA HOJA DE TAMAÑO A3. C:\InVideo\001_02_MY089_02_3its2MEI\FIGURA 9.7.1.mxd



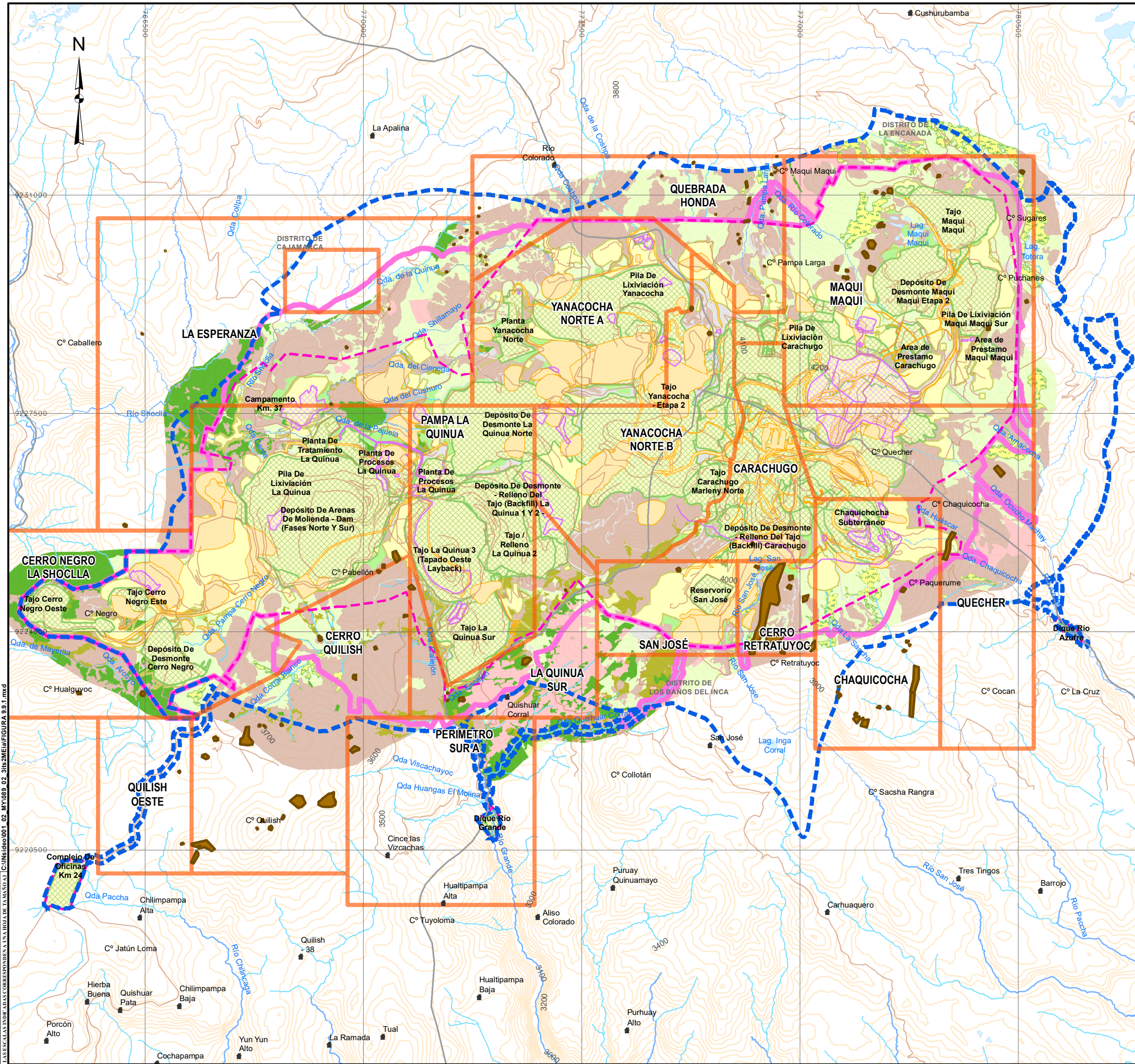
Componentes Propuestos		
1	Tajo Yanacocha - Etapa 2	
2	Tajo La Quinua Sur	
3	Tajo Carachugo Fase III	
4	Chaquicocha subterráneo	
5	Instalaciones auxiliares de Chaquicocha subterráneo	Área 1, 3, 4, 5, 6, 7 y 8
6	Pila de lixiviación	La Quinua Carachugo
7	Depósito de Arenas de Molienda La Quinua	
8	Planta de procesos La Quinua	
9	Depósito de desmonte Carachugo Etapa 3	
10	Líneas de transmisión eléctrica	Chaquicocha CDL Yanacocha Etapa 2
11	Depósito temporal de mineral Carachugo 9	
12	Pila temporal de material de construcción La Quinua	
13	Tuberías e instalaciones del SIMA	Tuberías de agua ácida y tubería de descarga de lodos Tubería de contingencia Tubería de agua tratada Sistema de bombeo de agua Garza Chaquicocha
14	Campamento km 52	
15	Taller de mantenimiento Yanacocha Norte	PTAR Temporal PTAR Definitivo
16	Planta Yanacocha Norte	

LEYENDA	
■	Caseros
—	Curvas de nivel
—	Accesos existentes
—	Quebrada intermitente
—	Quebrada
—	Ríos
—	Lagunas
—	Límite distrital
—	Área de influencia ambiental directa
—	Área de influencia ambiental indirecta
—	Área efectiva
Infraestructura hidráulica de terceros	
—	Canal Encajón



Lozada
LORENA VIALE MONGRUT
 INGENIERA AMBIENTAL
 Reg. CIP N° 92716

CLIENTE:	MINERA YANACOCOA S.R.L.			
PROYECTO:	TERCER INFORME TÉCNICO SUSTENTATORIO DE LA SEGUNDA MODIFICACIÓN DEL ESTUDIO DE IMPACTO AMBIENTAL YANACOCOA			
TÍTULO:	UBICACIÓN DE LOS COMPONENTES PROPUESTOS EN EL ITS			
	FECHA	DATUM:	FIGURA 9.7.1a	
	SET 2022	WGS 84-17S	DISEÑADO POR:	REVISADO POR:
	AH	GIS/CAD	LV	0



LEYENDA

- Caserios
- Curvas de nivel
- Accesos existentes
- - - Quebrada intermitente
- Quebrada
- Ríos
- Lagunas
- Limite distrital
- - - Área de influencia ambiental indirecta
- Área de influencia ambiental directa
- Sitios Arqueológicos
- Sectores con CIRA
- - - Área efectiva aprobada

Componentes aprobados

- Principal
- Auxiliar
- Auxiliar cierre
- Instalaciones

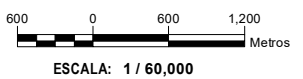
Unidad de vegetación

- Pajonal andino
- Humedal altoandino
- Matorral arbustivo

Otras coberturas

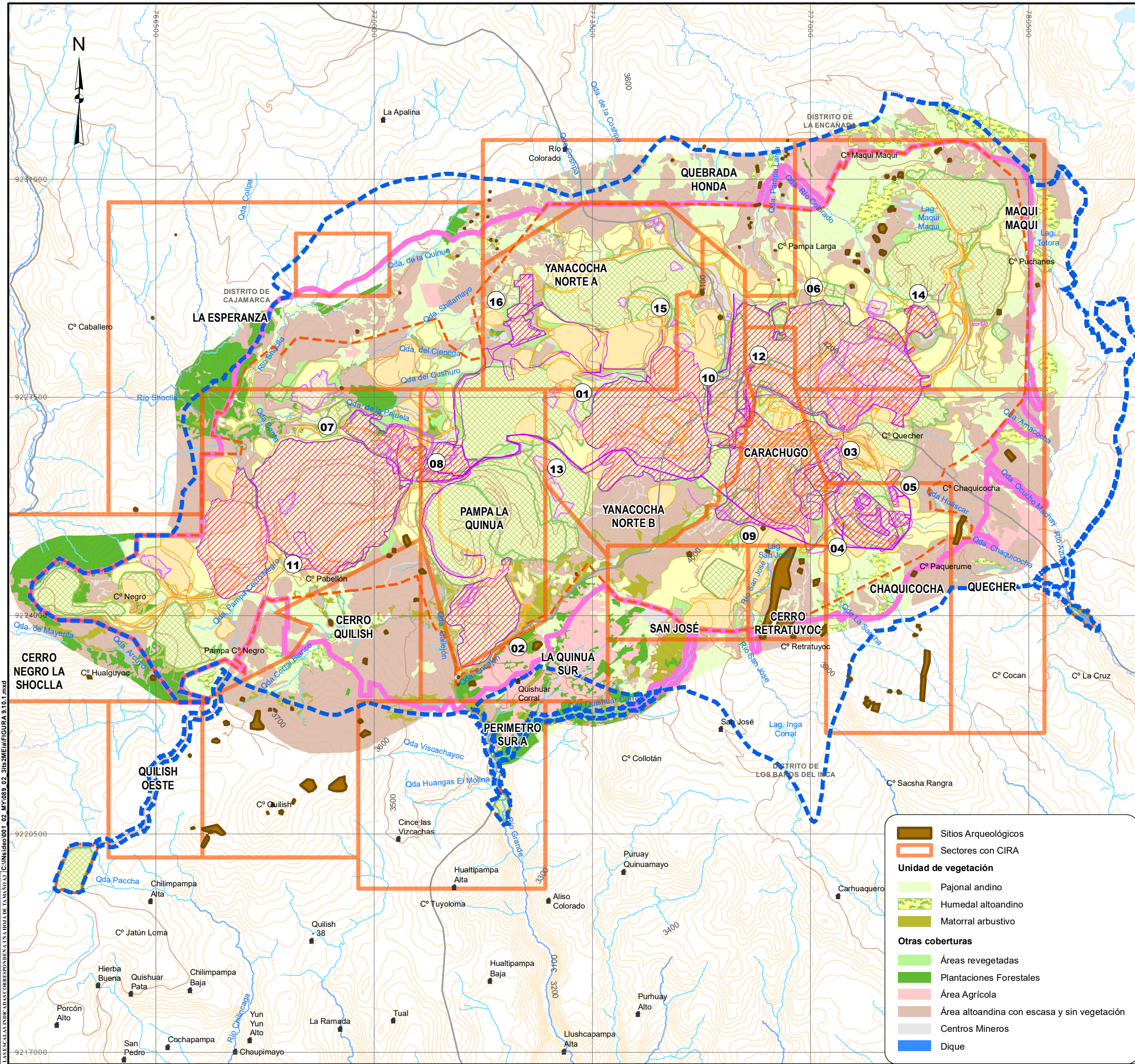
- Áreas revegetadas
- Plantaciones Forestales
- Área Agrícola
- Área altoandina con escasa y sin vegetación
- Centros Mineros
- Dique

Lozada
LORENA VIALE MONGRUT
 INGENIERA AMBIENTAL
 Reg. CIP N° 92716



CLIENTE:		MINERA YANACOCHA S.R.L.	
PROYECTO:		TERCER INFORME TÉCNICO SUSTENTATORIO DE LA SEGUNDA MODIFICACIÓN DEL ESTUDIO DE IMPACTO AMBIENTAL YANACOCHA	
TÍTULO:		ARREGLO INTEGRAL DE LA UNIDAD MINERA YANACOCHA - SIN CAMBIO	
INSIDE	FECHA	DATUM:	FIGURA 9.9.1
	SET 2022	WGS 84-17S	
DISEÑADO POR:	DIBUJADO POR:	REVISADO POR:	REV.
AH	GIS/CAD	LV	0

LAS ESCALAS INDICADAS CORRESPONDEN A UNA HOJA DE TAMAÑO A3. C:\Inisideo\001_02_MY089_02_3its2MEI\FIGURA 9.9.1.mxd



LEYENDA

- Caserios
- Curvas de nivel
- Accesos existentes
- Quebrada intermitente
- Quebrada
- Ríos
- Lagunas
- Límite distrital
- Área de influencia ambiental indirecta
- Área de influencia ambiental directa
- Área efectiva
- Componentes propuestos
- Componentes aprobados**
- Principal
- Auxiliar
- Auxiliar cierre
- Instalaciones

Componentes Propuestos		
1	Tajo Yanacocha - Etapa 2	
2	Tajo La Quinua Sur	
3	Tajo Carachugo Fase III	
4	Chaquicocha subterráneo	
5	Instalaciones auxiliares de Chaquicocha subterráneo	Área 1, 3, 4, 5, 6, 7 y 8
6	Pila de lixiviación	La Quinua Carachugo
7	Depósito de Arenas de Molinda La Quinua	
8	Planta de procesos La Quinua	
9	Depósito de desmonte Carachugo Etapa 3	
10	Líneas de transmisión eléctrica	Chaquicocha CDL Yanacocha Etapa 2
11	Depósito temporal de mineral Carachugo 9	
12	Pila temporal de material de construcción La Quinua	
13	Tuberías e instalaciones del SIMA	Tuberías de agua ácida y tubería de descarga de lodos Tubería de contingencia Tubería de agua tratada Sistema de bombeo de agua Garza Chaquicocha
14	Campamento km 52	
15	Taller de mantenimiento Yanacocha Norte	PTAR Temporal PTAR Definitivo
16	Planta Yanacocha Norte	

- Sitios Arqueológicos
- Sectores con CIRA
- Unidad de vegetación**
- Pajonal andino
- Humedal altoandino
- Matorral arbustivo
- Otras coberturas**
- Áreas revegetadas
- Plantaciones Forestales
- Área Agrícola
- Área altoandina con escasa y sin vegetación
- Centros Mineros
- Dique

LORENA VIALE MONGRUT
 INGENIERA AMBIENTAL
 Reg. CIP N° 92716
 ESCALA: 1 / 60,000

CLIENTE: **MINERA YANACOA S.R.L.**
 PROYECTO: **TERCER INFORME TÉCNICO SUSTENTATORIO DE LA SEGUNDA MODIFICACIÓN DEL ESTUDIO DE IMPACTO AMBIENTAL YANACOA**
 TÍTULO: **ARREGLO INTEGRAL DE LA UNIDAD MINERA YANACOA - CON CAMBIO**

FECHA: SET 2022	DATUM: WGS 84-17S	FIGURA 9.10.1	
DISEÑADO POR: AH	DIBUJADO POR: GIS/CAD	REVISADO POR: LV	REV. 0

LAS ESCALAS INDICADAS CORRESPONDEN A LA HOJA DE TAMAÑO A3. C:\Inisideo\001_02_MY089_02_31is2MEI\FIGURA 9.10.1.mxd

TABLAS

MINERA YANACOCHA S.R.L.
TERCER INFORME TÉCNICO SUSTENTATORIO DE LA
SEGUNDA MODIFICACIÓN DE ESTUDIO DE IMPACTO AMBIENTAL YANACOCHA

Tabla 9.7.1
Coordenadas de los polígonos de las instalaciones auxiliares superficiales de Chaquicocha subterráneo

Vértice	Coordenadas UTM (Datum WGS84, Zona 17S)		Vértice	Coordenadas UTM (Datum WGS84, Zona 17S)		Vértice	Coordenadas UTM (Datum WGS84, Zona 17S)	
	Este (m)	Norte (m)		Este (m)	Norte (m)		Este (m)	Norte (m)
Área 1								
1	778 371	9 225 419	6	778 309	9 225 680	11	778 603	9 225 545
2	778 296	9 225 462	7	778 434	9 225 680	12	778 574	9 225 493
3	778 260	9 225 488	8	778 494	9 225 663	13	778 525	9 225 456
4	778 258	9 225 588	9	778 526	9 225 584	-	-	-
5	778 251	9 225 680	10	778 600	9 225 556	-	-	-
Área 3								
1	778 293	9 225 131	4	778 310	9 225 255	7	778 426	9 225 226
2	778 255	9 225 195	5	778 331	9 225 291	8	778 367	9 225 172
3	778 248	9 225 233	6	778 364	9 225 285	-	-	-
Área 4								
1	778 120	9 225 594	28	778 250	9 225 362	55	778 035	9 225 365
2	778 135	9 225 554	29	778 253	9 225 360	56	777 899	9 225 430
3	778 137	9 225 550	30	778 255	9 225 357	57	777 906	9 225 445
4	778 126	9 225 512	31	778 260	9 225 353	58	777 822	9 225 497
5	778 121	9 225 460	32	778 262	9 225 351	59	777 730	9 225 600
6	778 190	9 225 398	33	778 262	9 225 349	60	777 786	9 225 649
7	778 193	9 225 396	34	778 263	9 225 347	61	777 854	9 225 612
8	778 195	9 225 395	35	778 263	9 225 345	62	777 856	9 225 611
9	778 197	9 225 393	36	778 263	9 225 344	63	777 893	9 225 614
10	778 200	9 225 391	37	778 264	9 225 342	64	777 899	9 225 614
11	778 205	9 225 388	38	778 264	9 225 341	65	777 900	9 225 614
12	778 208	9 225 386	39	778 265	9 225 338	66	777 938	9 225 615
13	778 211	9 225 385	40	778 265	9 225 336	67	777 945	9 225 616
14	778 215	9 225 382	41	778 265	9 225 331	68	777 946	9 225 616
15	778 215	9 225 382	42	778 264	9 225 328	69	777 946	9 225 616
16	778 216	9 225 381	43	778 263	9 225 326	70	777 949	9 225 616
17	778 219	9 225 380	44	778 261	9 225 323	71	777 984	9 225 615
18	778 221	9 225 379	45	778 259	9 225 322	72	777 991	9 225 615
19	778 223	9 225 378	46	778 260	9 225 320	73	778 032	9 225 618
20	778 225	9 225 377	47	778 261	9 225 301	74	778 047	9 225 628
21	778 227	9 225 376	48	778 258	9 225 296	75	778 051	9 225 633
22	778 232	9 225 373	49	778 230	9 225 287	76	778 063	9 225 654
23	778 235	9 225 372	50	778 221	9 225 287	77	778 063	9 225 729
24	778 236	9 225 371	51	778 192	9 225 296	78	778 112	9 225 729
25	778 240	9 225 368	52	778 125	9 225 325	79	778 118	9 225 665
26	778 243	9 225 366	53	778 102	9 225 332	-	-	-
27	778 247	9 225 363	54	778 060	9 225 350	-	-	-
Área 5								
1	777 839	9 225 698	5	777 748	9 225 889	9	777 827	9 225 755
2	777 749	9 225 759	6	777 755	9 225 828	10	777 857	9 225 723
3	777 690	9 225 851	7	777 762	9 225 796	-	-	-
4	777 707	9 225 901	8	777 770	9 225 784	-	-	-
Área 6								
1	777 914	9 225 767	5	777 824	9 225 965	9	777 932	9 225 775
2	777 885	9 225 769	6	777 888	9 225 937	10	777 928	9 225 771
3	777 802	9 225 812	7	777 957	9 225 876	-	-	-
4	777 773	9 225 905	8	777 963	9 225 853	-	-	-
Área 7								
1	777 795	9 225 663	3	777 733	9 225 741	-	-	-
2	777 714	9 225 702	4	777 811	9 225 696	-	-	-
Área 8								
1	778 342	9 225 745	8	778 284	9 226 340	15	778 442	9 226 255
2	778 298	9 225 868	9	778 386	9 226 338	16	778 362	9 226 149
3	778 240	9 226 078	10	778 384	9 226 335	17	778 311	9 226 089
4	778 192	9 226 152	11	778 399	9 226 323	18	778 315	9 226 063
5	778 254	9 226 263	12	778 416	9 226 306	19	778 375	9 225 982
6	778 268	9 226 287	13	778 439	9 226 289	20	778 402	9 225 862
7	778 272	9 226 335	14	778 444	9 226 276	21	778 412	9 225 756

Fuente: MSYRL

Elaborado por: INSIDE

Tabla 9.7.2
Cronograma general de los componentes aprobados en la II MEIA Yanacocha, Primer ITS, Segundo ITS y en el Tercer ITS

Table with columns for Componente, Actividades, and years from 2020 to 2048. Rows include: Segundo ITS de la I, Modificación de la infraestructura dentro del Tápé Chayapacha - Etapa 2, Instalación de infraestructura y apoyo a unidades de sustentación, Instalación de infraestructura de drenaje y sistemas de abastecimiento de agua, Instalación de infraestructura de desechos sólidos, Ampliación del sistema de drenaje de la zona de la Posa de los Hornos, Instalación de infraestructura de drenaje y apoyo a unidades de sustentación, Modificación de la Posa de Agua, Reconfiguración de la Estación Central de Tratamiento de Agua, and Mejora del manejo de residuos.

MINERA YANACocha S.R.L.
TERCER INFORME TÉCNICO SUSTENTATIVO DE LA
SEGUNDA MODIFICACIÓN DEL ESTUDIO DE IMPACTO AMBIENTAL YANACocha

Tabla 9.7.2
Cronograma general de los componentes aprobados en la II MEIA Yanacocha, Primer ITS, Segundo ITS y en el Tercer ITS

Table with columns for Componente, Actividades, and years from 2020 to 2048. It details the schedule for various activities such as 'Ampliar la planta de tratamiento de aguas', 'Adición de una pila para el almacenamiento de material de mantenimiento', and 'Rehabilitación de tuberías' across different quarters (Q1, Q2, Q3, Q4).

Fuente: MWH. Elaborado por: INSIDER