



Participación ciudadana
Aprobación del 7mo. ITS - II MEIA Yanacocha
Resolución Directoral N° 00062-2026-SENACE-PE/DEAR

MAYO 2026

1. Alcance del 7mo ITS de la II MEIA Yanacocha



- 22 cambios menores, agrupados en 05 categorías.
 1. Pilas de lixiviación: Reconfiguración de las pilas de lixiviación **(1)** Carachugo 10- 14, ampliando el sistema de riego por inyección hasta el 2032 y **(2)** La Quinoa 8, **(3)** La Quinoa 1-7, ampliando el sistema de riego por inyección hasta el 2032., **(4)** Optimización del sistema de riego por inyección en la pila de lixiviación Yanacocha hasta el 2032 (componentes principales)
 2. Plantas de procesos: Optimización del sistema de procesamiento del mineral en la planta **(1)** Pampa Larga y **(2)** La Quinoa (componentes principales).
 3. Plantas de tratamiento de aguas: extensión de la vida útil hasta el 2040 de: **(1)** AWTP Yanacocha Norte, **(2)** EWTP Yanacocha Norte, **(3)** AWTP Pampa Larga, **(4)** EWTP Pampa Larga y **(5)** AWTP La Quinoa. (componentes auxiliares).
 4. Acondicionamiento de áreas y rehabilitación de instalaciones: **(1)** Depósito temporal de minera en la pila Yanacocha, **(2)** Pila de almacenamiento de minera La Quinoa, **(3)** Plataformas de isotanques y **(4)** almacén de mercurio (componentes auxiliares).
 5. Actualización del SIMA en **07** componentes auxiliares nuevos. (tuberías de conducción y descarga).
- Se incorporan componentes auxiliares nuevos para la mejora del SIMA.
- Todo dentro del área efectiva y límite de propiedad aprobados de la empresa.
- Los cambios son en su mayoría para mejorar la gestión del agua de la operación y para mejorar el procesamiento del mineral.
- No hay movimiento de tierras ni minado
- Hay una recuperación de mineral de las pilas de lixiviación que cuentan con permisos.

1. Alcance del 7mo ITS de la II MEIA Yanacocha



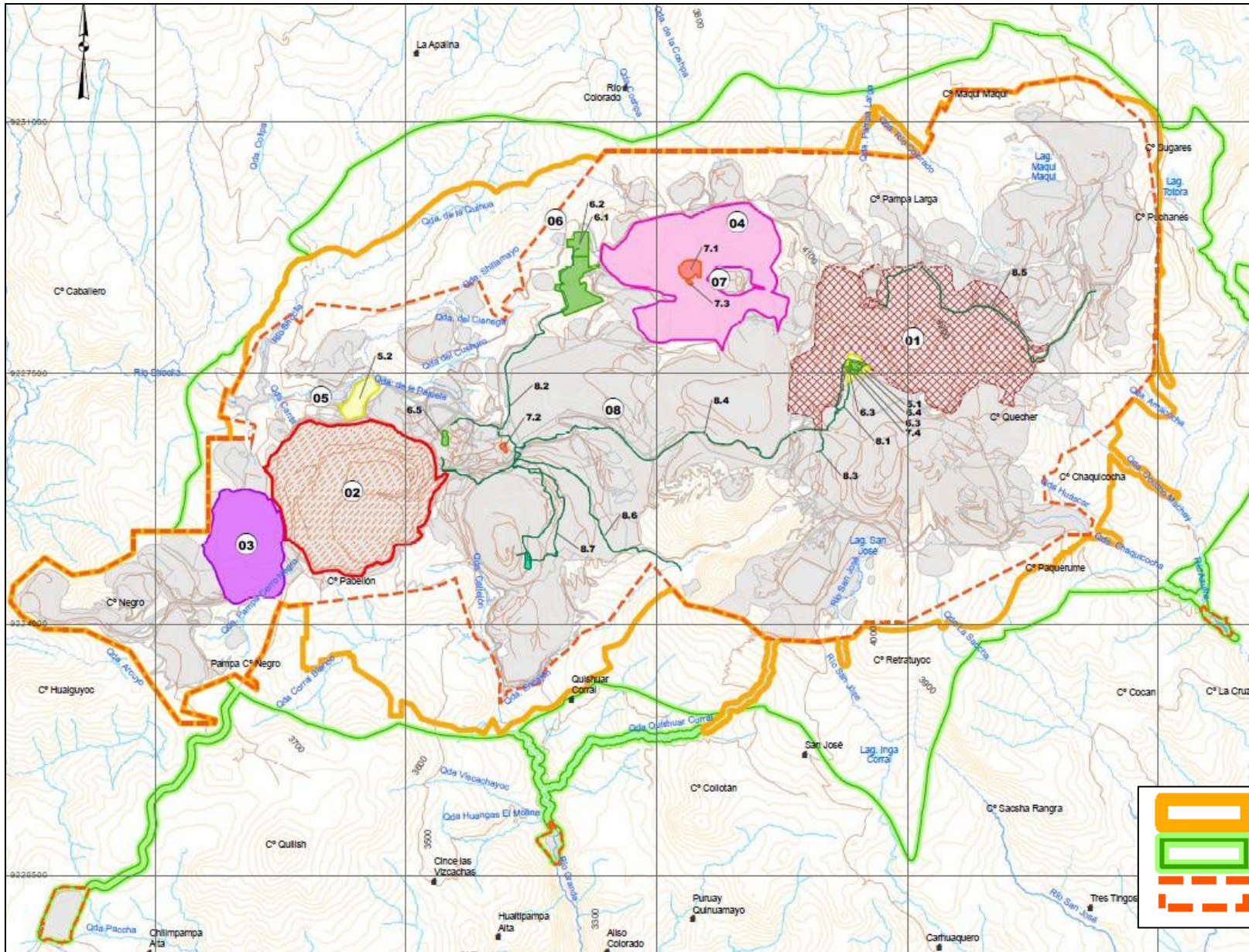
N°	Cambio propuesto		Tipo de componente	
1	Pila de lixiviación Carachugo Etapa 10 y 14 – IL hasta el 2032		Componente principal	
2	Pila de lixiviación La Quinoa Etapa 1 – 7 – IL hasta el 2032		Componente principal	
3	Pila de lixiviación La Quinoa Etapa 8		Componente principal	
4	Pila de lixiviación Yanacocha- IL hasta el 2032		Componente principal	
5	Planta de procesos	5.1	Planta de Procesos Pampa Larga	Componente principal
		5.2	Planta de Procesos La Quinoa	Componente principal
6	Plantas de tratamiento de agua	6.1	Planta de Tratamiento de Aguas de Exceso (EWTP) Yanacocha Norte	Componente auxiliar
		6.2	Planta de Tratamiento de Aguas Ácidas (AWTP) Yanacocha Norte	Componente auxiliar
		6.3	Planta de Tratamiento de Aguas de Exceso (EWTP) Pampa Larga	Componente auxiliar
		6.4	Planta de Tratamiento de Aguas Ácidas (AWTP) Pampa Larga	Componente auxiliar
		6.5	Planta de Tratamiento de Aguas Ácidas (AWTP) La Quinoa	Componente auxiliar

1. Alcance del 7mo ITS de la II MEIA Yanacocha

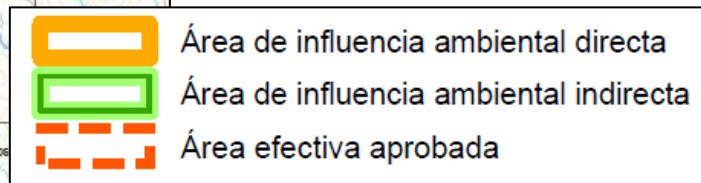


N°	Cambio propuesto		Tipo de componente
7	Acondicionamiento de áreas y rehabilitación de instalaciones	7.1 Depósito temporal de mineral en la pila de lixiviación Yanacocha	Componente auxiliar
		7.2 Pila de almacenamiento de mineral La Quinua - Hopper	Componente auxiliar
		7.3 Plataforma de Isotanques	Componente auxiliar
		7.4 Almacén de mercurio	Componente auxiliar
8	Actualización del Sistema Integral de Manejo de Aguas	8.1 Tubería de descarga de la Planta STP en la Poza Pampa Larga	Componente auxiliar
		8.2 Tubería de conducción de agua tratada de la planta EWTP (RO) Yanacocha Norte hacia la poza New Pond	Componente auxiliar
		8.3 Tubería de conducción de agua tratada mediante una derivación (Tie-in) desde la tubería que conecta el Buffer Pond Carachugo con el Reservorio San José, con destino a la poza Violeta	Componente auxiliar
		8.4 Tubería de conducción desde el Tajo El Tapado Oeste a la Planta Pampa Larga	Componente auxiliar
		8.5 Tuberías desde la Estación de Bombeo Este (EBE006) a la poza de menores eventos Carachugo	Componente auxiliar
		8.6 Tubería desde el Reservorio San José a la Poza de Contingencias La Quinua	Componente auxiliar
		8.7 Tubería desde el Tajo el Tapado Oeste hacia Retention Pond La Quinua	Componente auxiliar

1. Alcance del 7mo ITS de la II MEIA Yanacocha



N°	Componente asociado al cambio
1	Pila de lixiviación Carachugo
2	Pila de lixiviación La Quinua 1 - 7
3	Pila de lixiviación La Quinua 8
4	Pila de lixiviación Yanacocha
Plantas de procesos	
5	5.1 Planta de Procesos Pampa Larga
	5.2 Planta de Procesos La Quinua
Plantas de tratamiento de agua	
6	6.1 Planta de Tratamiento de Aguas de Exceso (EWTP) Yanacocha Norte
	6.2 Planta de Tratamiento de Aguas Ácidas (AWTP) Yanacocha Norte
	6.3 Planta de Tratamiento de Aguas de Exceso (EWTP) Pampa Larga
	6.4 Planta de Tratamiento de Aguas Ácidas (AWTP) Pampa Larga
	6.5 Planta de Tratamiento de Aguas Ácidas (AWTP) La Quinua
Acondicionamiento de áreas y rehabilitación de instalaciones	
7	7.1 Depósito temporal de mineral en la pila de lixiviación Yanacocha
	7.2 Pila de almacenamiento de mineral La Quinua - Hopper
	7.3 Plataforma de Isotanques
	7.4 Almacén de mercurio
Actualización del Sistema Integral de Manejo de Aguas	
8	8.1 Tubería de descarga de la Planta STP a la Poza Pampa Larga
	8.2 Tubería de la EWTP (RO) Yanacocha Norte hacia la Poza New Pond
	8.3 Tubería desde el Buffer Pond Carachugo hacia la Poza Violeta
	8.4 Tubería desde el Tajo El Tapado Oeste hacia la Planta Pampa larga
	8.5 Tubería desde la poza Estación de Bombeo Este (EBE006) hacia la poza de menores eventos Carachugo
	8.6 Tubería desde el Reservorio San José hacia la Poza de Contingencias La Quinua
	8.7 Tubería desde el Tajo el Tapado Oeste hacia Retention Pond La Quinua



2. Mecanismos de participación ciudadana



Mecanismos regulados por: R.M. N° 304-2008-MEM-DM				
Etapa del ITS	Ámbito	Mecanismos de participación ciudadana		Alcance del mecanismo
Aprobación del 7mo ITS al Senace	AISD	1	Interacción con la población involucrada del AISD a través de un equipo de facilitadores. Marco normativo: numeral 2.6 de la R.M. N° 304-2008-MEM-DM.	<ul style="list-style-type: none"> Participación autoridades y población interesada: Aportes, comentarios y preguntas de los participantes.
	AISD y AISI	2	Distribución de materiales informativos Marco normativo: numeral 2.4 de la R.M. N° 304-2008-MEM-DM.	Información impresa: <ul style="list-style-type: none"> Resolución de conformidad del 7mo ITS de la II MEIA Yanacocha. Informe de sustento de la resolución de la aprobación del 7mo ITS. Presentación con el resumen de los componentes.
		3	Oficina de información Permanente (OIP) Aplicación mixta: Marco normativo: numeral 2.10 de la R.M. N° 304-2008-MEM-DM	Virtual: https://segundameiayanacocha.com/ Atención de la OIP – virtual (línea telefónica 976222168 y el correo electrónico: infoppc@segundameiayanacocha.com). Presencial: Ciudad de Cajamarca en el Jr. La Cantuta Mza. "A"- Lote 3 Complejo Qhapaq Ñan, su horario de atención es de lunes a jueves de 8:00 a.m. a 1:00 p.m. y 2:30 pm a 6:00 pm y los viernes de 8:00 am a 1:00 pm.



Participación ciudadana
Aprobación del 7mo. ITS - II MEIA Yanacocha
Resolución Directoral N° 00062-2026-SENACE-PE/DEAR

MAYO 2026